

BCCSOFT X JabezPOS

**M 流通大師** 以新共創中台全新設計

# 全通路ERP/POS系統 解決方案



宣揚電腦顧問股份有限公司  
[www.bethel.com.tw](http://www.bethel.com.tw)



雅比斯餐飲商圈科技股份有限公司  
[www.new2pos.com](http://www.new2pos.com)

Statistics

Week

February

Month

March

April

Year

May

Total Balance

\$ 20,000

50% Income  
\$ 2,200

80% Expense

- 1 為何需要全新架構的ERP/POS?
- 2 以新共創中台全新設計的解決方案
- 3 公司簡介與發展策略
- 4 流通大師系統架構與特色
- 5 討論與系統DEMO



# PART 01

為何需要全新架構的ERP/POS?

# 零售全通路的發展趨勢

## OMO全通路時代來臨

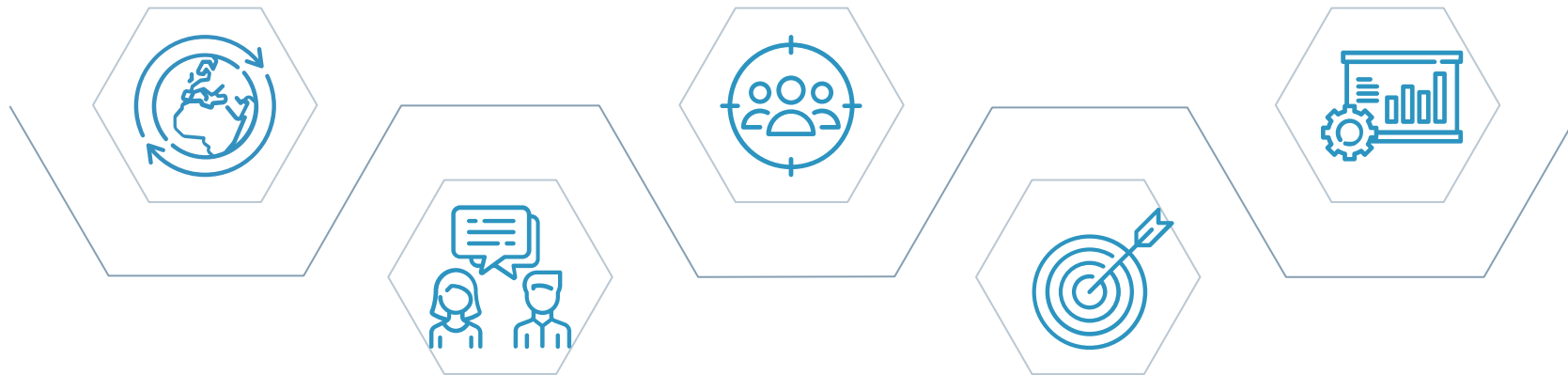
- 覆蓋消費者全生命週期 ( 顧客生命價值 LTV Life time Value ) 的多元消費通路
- 線上購買，線下取貨的服務需求日增
- **即時庫存**、調撥、配貨、物流至關重要

## 實體零售業者的挑戰與策略

- 零售門店/店員角色界線的模糊與進化
- 更重視坪效指標與客戶服務體驗
- **擴展更多元商品與服務**，展現在地服務價值，維持穩定成長市佔率
- 激烈的同質競爭，差異化成為必要策略

## 數據管理與使用者體驗

- 數據管理成為新的競爭基礎
- **客戶自動貼標系統**，千人千面，精準行銷，並提升顧客體驗與使用者體驗
- 服務可及性 ( Accessibility ) 與付款流程創造更多元的價值。



## 顧客經營和關係管理

- 更深化的會員關係經營和顧客消費體驗
- **賦能第一線服務人員與產值提升**，發揮H2H ( Human-to-human ) 的商業模式

## 新的行銷模式和策略

- 社群商務的興起 ( 直播 )
- **場景行銷**，發揮在地商圈服務價值，讓價值延伸到更大更廣的線上影響力。
- 消費者更想多了解企業的核心價值觀

# 零售通路的需求及痛點

## 消費者/會員

- 消費者行為模式改變
- 會員服務的碎片化，線上線下難以整合
- 客戶留存和忠誠度問題
- 消費者期待更為個性化的購物體驗
- 資料安全和隱私性問題



## B2B合作

- 營運挑戰與合作的重要性
- 需要建置線上分銷模式
- 需要擬定合作協議和條款
- 信用風險的問題
- 保護智慧財產權

## 供應商

- 財務對帳的問題
- 物流配送的問題
- 供應商管理的問題
- 價格壓力的問題

## 總管理處

- 資訊整合的問題
- 策略規劃的問題
- 供應鏈管理的問題
- 人力資源管理問題
- 資本投資決策問題

ERP、POS、電商、財務、HR、OMO、行銷，各系統公司專長不一，很難整合流暢運作！

## 門店/員工

- 門店的開設與員工培訓
- 門店零售業務管理的優化
- 門店與總部的協同
- 員工留任率和滿意度
- 值觀和公司文化的傳達

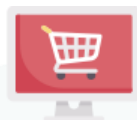


# 宣揚電腦經歷的困境

後台 / ERP



EC開店平台



數位監控與戰情室



## 美國LA金流服務商一萬套POS合作案的失敗自省



行動老闆

JabezPOS

Turnkey 懶人

# 如何改善與客戶之間的服務與合作



EC中台

支付  
清算平台

電子發票  
服務平台

JabezBuilder

點餐(訂單) - KIOSK雲API

會員雲API (CRM/VIP)

活動雲 (O2O)



# 外部合作的困難

## 您的問題



### 導入耗時

資服商需求訪談、分析、開發至導入成功  
耗時



### 技術受限 客服要經驗

系統想改改不動  
等排隊開發  
或是客服人員無法即時解決



### 費用昂貴

當需求變動  
更改系統必需投入費用  
修改比更換成本更高

## 我的問題



### 產品開發

依照市場研究開發  
客戶永遠有客制需求



### 標準產品 客制專案

人力資源多重且拉扯  
機會再多也不敢接專案

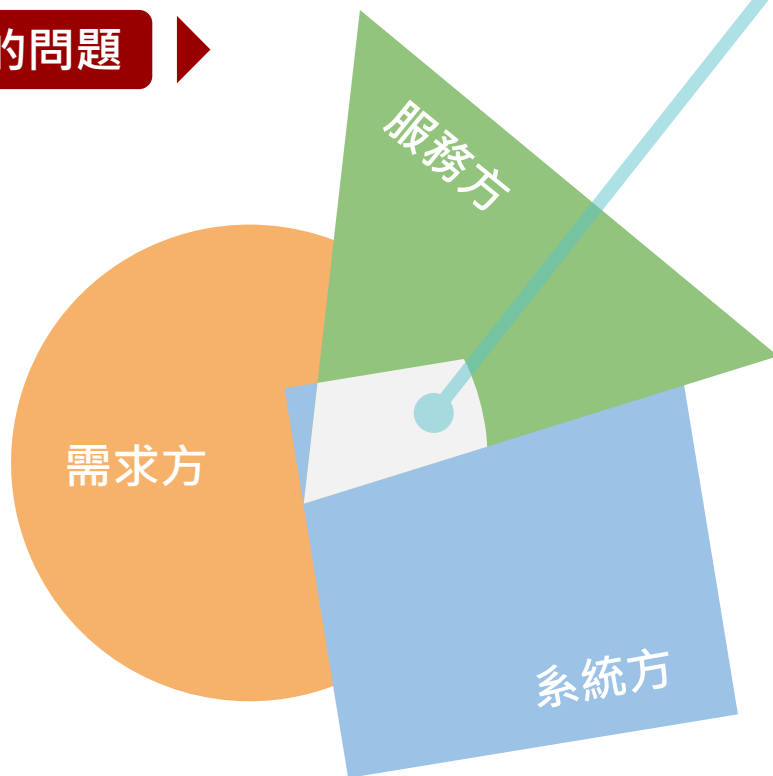


### 客戶服務

客服成敗在於人  
服務品質不一等問題

# 三方認知的落差

我們的問題



系統導入前的想像

與導入後的實作不同

三方的共識比預期少

市場變動得太快，經營管理必須與時俱進

管理系統卻得依照需求一換再換

系統商不了解真正的流程細節

客戶支付許多專案費用

資服商也賺不了錢

# 整合挖掘問題與企業數位前景發展策略

## 雲端發展與合作問題

維護成本高

技術架構不斷翻新

多系統整合困難

煙囪式系統的資料

需求溝通耗時

市場消費行為變化

經營管理問題



### Jabez Designer

賦能雲端開發平台



不需要程式設計師

顧問、SA就能自己產出系統



第二代的全球雲端POS

全球連鎖營運管理



可修改的雲端POS/ERP

跨越客製化技術門檻



### 賦能企業實現目標

賦予企業技術與能量



OMO全通路發展

零售業者的挑戰

數據管理  
使用者體驗

顧客經營  
關係管理

新的行銷模式

新的擴展策略

## 全通路的發展趨勢

# 餐飲全流程整合服務方案

行動化、自助化、雲端化整合智能POS



自助點餐



行動收銀



廚房控管



櫃台收銀



櫃台收銀



跨業跨店雲端營運整合管理  
安全、即時、自助、行動

# 智慧零售創價方案

跨平台雲端智能POS



無人化KIOSK點餐收銀



行動化桌邊點餐收銀



LINE@

掃碼點餐外帶、外送  
點餐訂單自動列印



廚房分單KDS系統



LINE@

多元支付  
Gateway整合

雲端會員系統  
(儲值 點數 兌換券)



APP開發維運

電子發票  
IOT整合



跨業、跨設備營銷管理

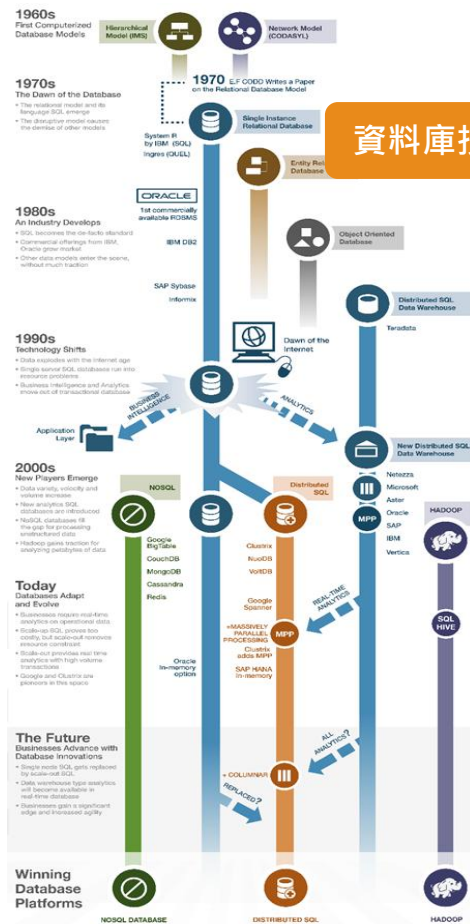
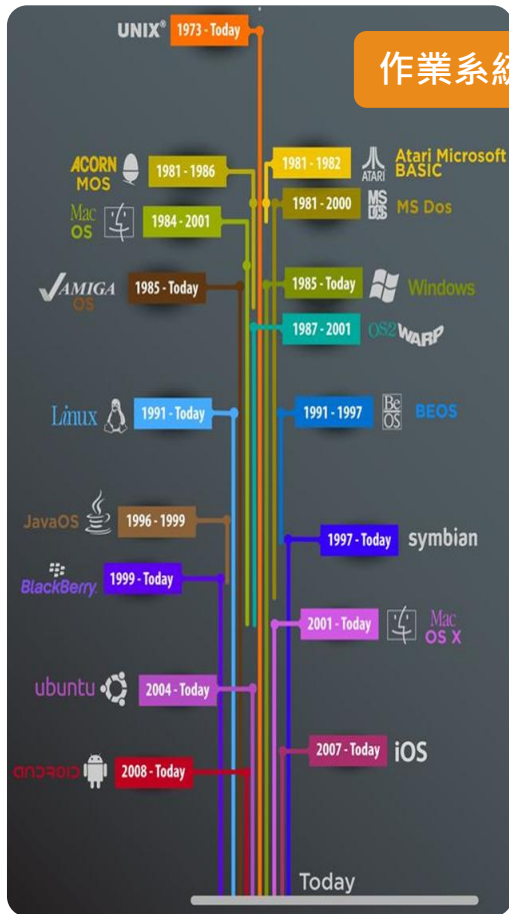
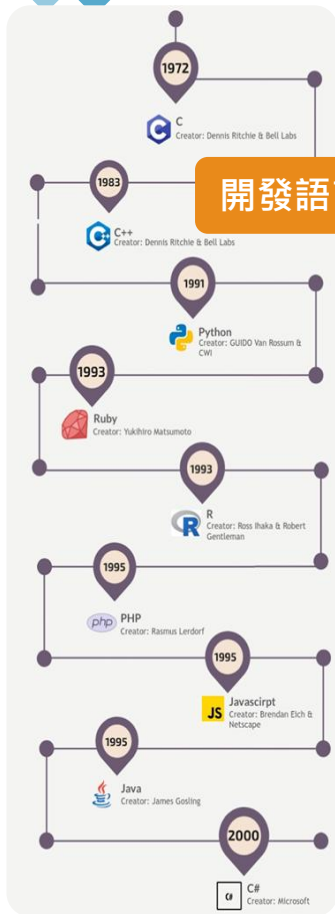
員工績效整合管理  
10



# PART 02

以〈新共創中台〉全新設計  
解決方案

# 程式開發工具、架構不斷翻新演進



## IT趨勢

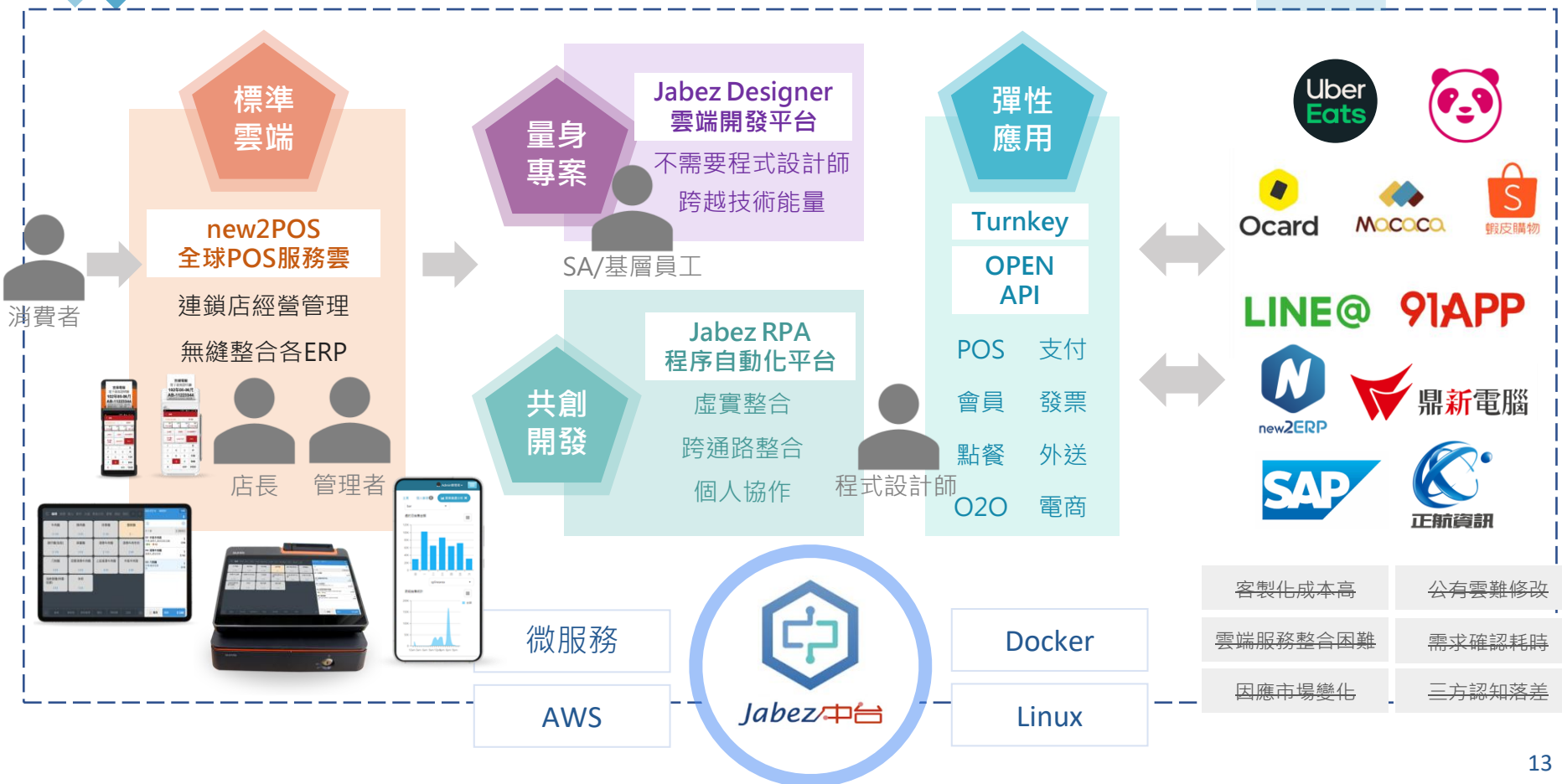
### Technology enablers

- Applied artificial intelligence and automation
- Augmented reality and 'digital twins'
- Internet of things (IoT) everywhere
- Apps multiply and mature
- Tackling IT legacy
- IT infrastructure pressures



# 新共創Jabez全球中台服務平台

產生更大的價值



標準  
雲端

new2POS  
全球POS服務雲

連鎖店經營管理  
無縫整合各ERP

店長 管理者

量身  
專案

Jabez Designer  
雲端開發平台

不需要程式設計師  
跨越技術能量

SA/基層員工

共創  
開發

Jabez RPA  
程序自動化平台

虛實整合  
跨通路整合  
個人協作

程式設計師

彈性  
應用

Turnkey

OPEN  
API

POS 支付  
會員 發票  
點餐 外送  
O2O 電商



微服務

AWS



Docker

Linux

客製化成本高	公有雲難修改
雲端服務整合困難	需求確認耗時
因應市場變化	三方認知落差

# Jabez Designer 賦能開發雲端系統

AI智能開發工具

Jabez Designer 開發雲



使用Word/Excel

快速產生程式

資料導向  
一鍵安裝布建

直覺開發  
安全、易用

開發雲與執行雲

公有雲上開發  
私有雲上執行

資料視覺化設計

直覺化報表與樞紐分析  
呈現數據資料

整合個人生產力協作  
跨網域帳號管理

e-mail、簡訊、line、  
Schedule  
AD/LDAP

TRS、SQL設計視覺化

簡易組成SQL  
資料處理，跨越技術限制

WorkFlow(BPM)、RWD、APP  
報表產生器、多國語言



JabezPOS

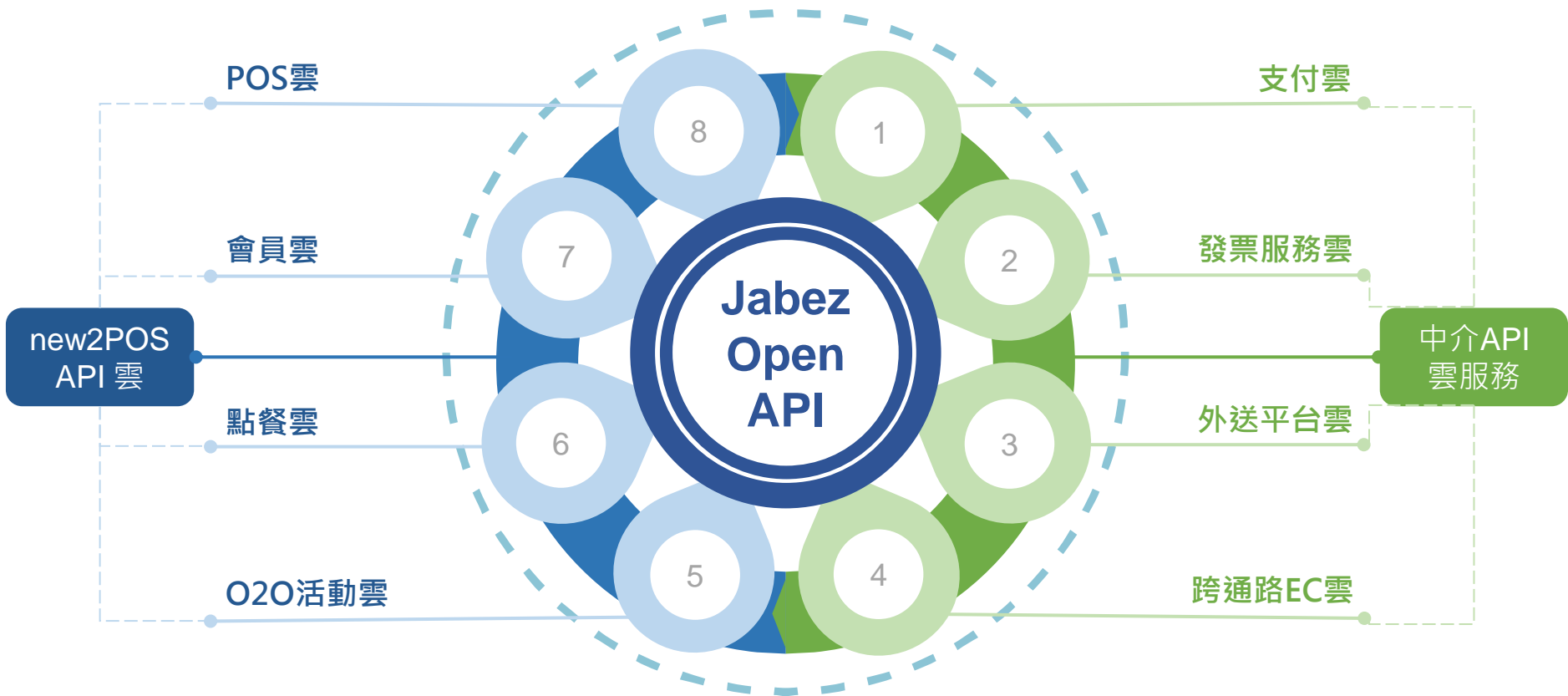
new2POS.com 2.0

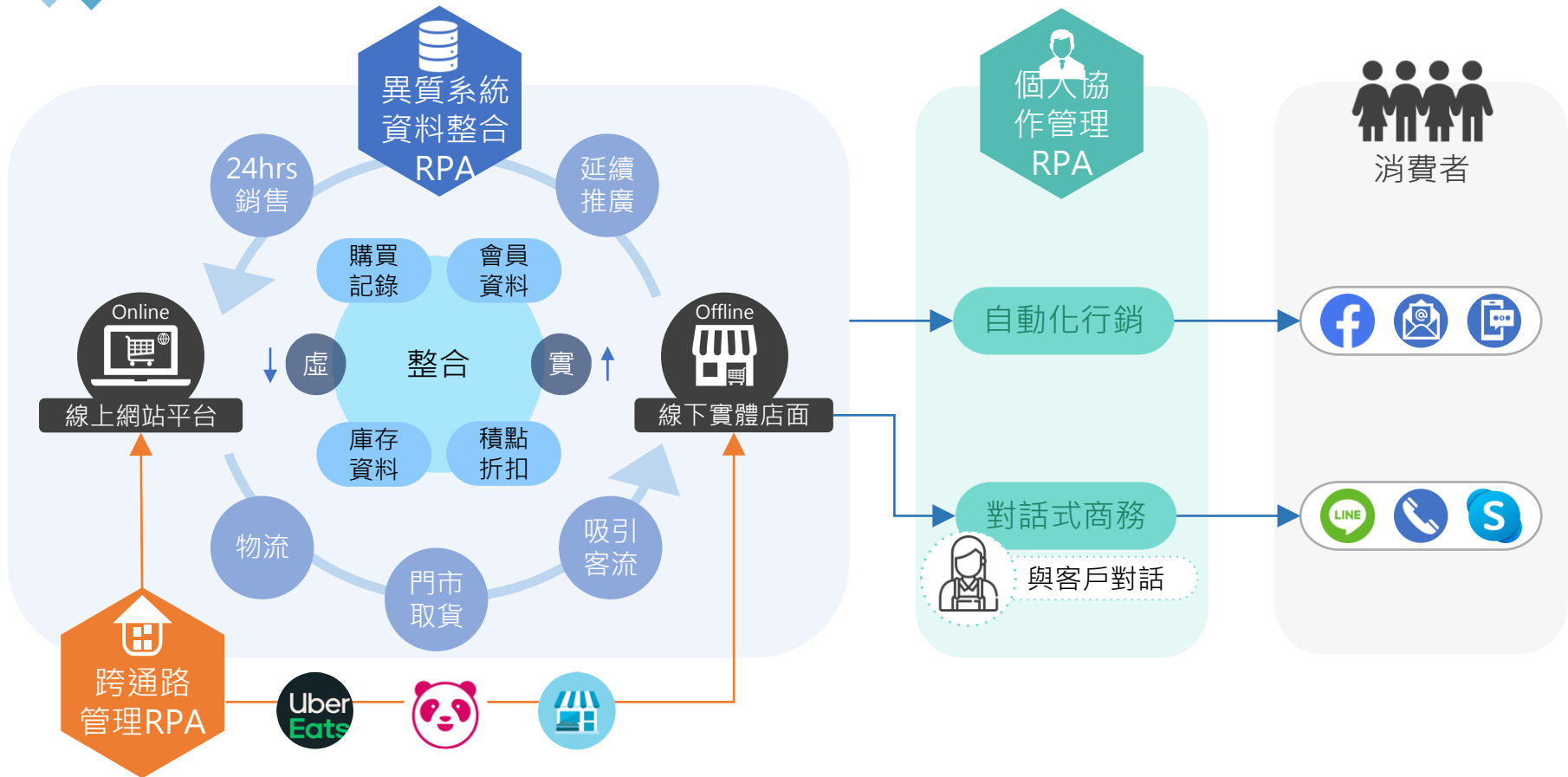
EIP系統

進銷存系統

人資系統

財務系統





# 全通路、前後場經營整合資訊系統解決方案



# 以新共創中台發展的公、私雲解決方案



# 導入新共創中台的前後的差異

## 傳統營運管理系統

各系統獨立 資料孤島難以整合



雲端化

行動化

新舊整合

能延伸

低維護

高效能

可修改

跨平台

多語系



# 宣揚電腦何以解決雙方困境？

## 配合企業的發展階段，彈性對應及應用方案

### 雲端版

標準化的  
雲端版服務

可全球化的  
雲端標準產品

雲端版POS

雲端版ERP

電商

會員

### 企業版

可修改的雲端  
POS/ERP

可量身訂做的  
專案型企業系統

企業版POS

企業版ERP

客製化需求

### 共創

Jabez Designer  
賦能雲端開發平台

不需要程式設計師  
就能自己產出系統

彈性企業流程

管理後台  
協作開發

### 彈性 應用

Jabez 中台

跨系統整合  
解決資源拉扯問題

異質系統整合

全通路  
服務整合

# PART 03

## 公司簡介與發展策略

# 宣揚電腦發展歷程

累積30年經驗，引領餐飲、零售、服務業到全球

2020

## 全球新共創平台

新共創數位平台企業服務網

2017

## 智慧零售、餐飲整合服務

全通路行動支付、會員雲服務平台

2011

## POS服務雲上市

JabezPOS全球服務雲，全球第一個iPad POS App

2001

## 流通大師 POS/ERP

全台第一套online POS/ERP

since

1991

## 宣揚電腦創立

台灣第一家 DOS POS



# 30年的專業經驗，各行業的共創夥伴

引領餐飲、零售、服務業到全球



跨業整合價值 數位轉型基礎



# 專業經驗、核心開發能力、開創新服務平台架構



## POS系統開發

- Windows POS
- Android POS
- iOS POS
- Web POS
- 傳統POS
- 行動手持POS
- 平板POS



## 智慧餐飲系統 軟硬整合開發

- KIOSK自助收銀點餐
- 行動式刷卡POS機
- 多元支付機
- 自助點餐送餐系統



## 雲端行動服務開發

- POS APP
- 會員積點儲值APP
- 點餐APP
- 支付APP
- 長照APP



## 雲服務API

- POS雲 API
- 電子發票API
- 電子發票會員載具API
- 多元支付API
- 行動點餐API



## 全球雲端服務營運

- AWS雲端營運
- 雲端跨國經營管理服務
- 雲端加盟連鎖
- 雲端在地商圈整合服務
- 餐飲零售複合營管理



## JabezDesinger 雲端開發服務器

- 自行開發修改RWD
- JabezERP
- 人事薪資
- 財務系統
- 電子簽核
- Workflow系統
- JabezEIP
- 差勤排班
- 會員CRM
- BigData AI分析



生產  
管理系統



進銷存  
系統



批發/零售



財會  
人薪差勤



物流  
營運管理

# 在地化、全球化 新共創商業模式

引領餐飲、零售、服務業到全球



## Locations

台灣台北

台灣台中

台灣高雄

## Partner/Clients

10000+ / 台灣

紐約

馬來西亞

# 從宣揚的自身轉型，到與客戶的共創未來

- ? 雲端服務與轉型
- ? 軟體整合服務困難

## 深耕經營

30年產業經驗

10年雲端開發

- V 技術能力受限
- V 宣揚敢接專案

## 自我反省

Jabez Designer賦能開發平台

雲端標準產品

- V 公有雲難修改
- V 確認需求與導入耗時

## 領先同業

Jabez Designer賦能開發平台

專案可修改系統

雲端標準產品

- V 三方認知的落差
- V 雲端服務整合困難

## 引領產業

新共創全球中台服務平台

各行業經營管理解決方案

Jabez Designer賦能開發平台

雲端標準產品

- V 彈性適應市場
- V 客戶服務議題

## 共創未來

解決雙方困境

創造被利用價值

共同成長與發展

新商業模式

宣揚電腦  
技術與經驗

宣揚自身  
數位轉型

新共創全球  
中台服務平台

協助客戶  
數位轉型

合作創造

# PART 04

## 流通大師系統架構與特色

# ERP/POS 核心特質

## 全通路整合



連鎖加盟實體、電商  
多通路串接整合、會員標籤、  
分眾分群、OMO會員經營



## 場景行銷

B2B合作、在地商圈整合行銷  
導客導流，線上線下導客、  
促販整合行銷活動

## 雲端POS



即時、行動、自助、安全  
跨國、跨業、跨品牌、跨平台



## 企業ERP

行業別專業系統、全面性權限  
與安全管理、有效庫存管理  
高自主彈性、隨需求修改  
行業顧問服務、整合價值

開放  
共創

敏捷

連結

彈性



Jabez 中台

## 百貨、五金、文具

百貨、五金、文具行業特色為**商品多樣性**與**價格帶廣泛**。交易頻次高，需快速結帳，且**行動即時**的專業管理系統以實時掌握進銷庫存狀況。這樣的行業特性與需求，也帶來了一些挑戰和痛點：

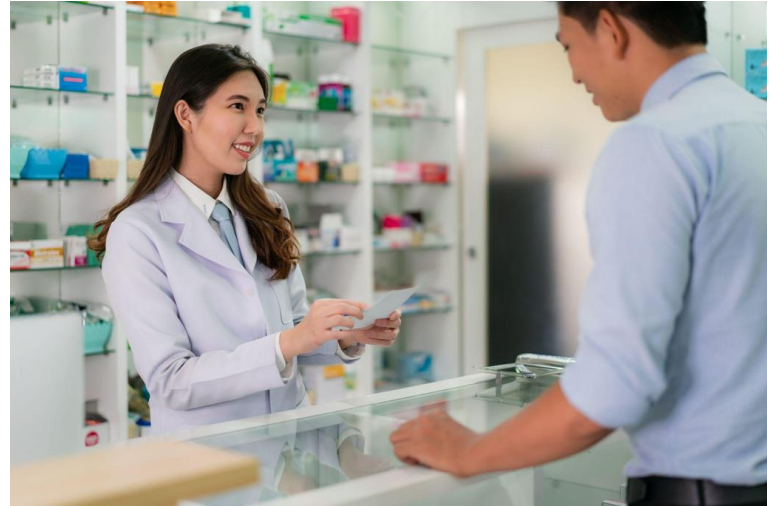
- **商品管理**：以商品屬性別，包裝品、不盤點等，有效管理商品，減少庫存混亂。
- **收銀效率**：高頻次交易，高POS效能。配合跨平台行動服務收銀結帳，全面提升顧客體驗及效率。
- **庫存管理**：**全功能即時行動盤點機系統**。安全庫存配合銷售量策略，避免過度庫存或銷售缺貨，降低庫存成本，提高現金流運用。
- **促銷活動**：多樣化組合促銷，滿足行銷活動需求，提高營收。
- **供應鏈管理**：廠商自行盤點系統、SCM&電子發票整合。



## 藥局、美妝、婦嬰

藥局、美妝、婦嬰行業結合了醫療與零售，注重商品的效期與安全性，並經常採取多樣的銷售模式以滿足不同消費者的需求。此外，這個行業也需要精準地追蹤藥品價格與效期，以確保商品的價值與安全性。然而，這個行業也面臨以下的挑戰：

- **藥價更新**：依主管機關法令，需配合更新藥價，及相關申報作業，要能管理簡化作業。
- **銷售單位多，供應廠商多元**。
- **效期管理**：必須確保所有銷售品項的效期，以維護消費者的安全與信任。
- **切口合約**：配合供應商促販，延伸出的績效、獎金、後退等管理。
- **銷售模式多樣**：婦嬰用品的寄店銷售模式，需要靈活的管理工具與系統來應對。
- **管制藥管理**：上下游管制藥商品配合申報與流程異動整合。



# 寵物零售、獸醫、美容、託管

寵物零售/獸醫/美容/託管行業提供全方位的寵物服務，從商品銷售到專業的寵物服務，例如獸醫、美容、託管等。這個行業需要快速且準確的交易處理、庫存管理以及組合促銷的能力，並且根據寵物的需要，提供預約服務、寄宿預訂、寵物服務履歷等服務。然而，這個行業面臨以下的挑戰：

- **交易效率**：需要快速處理繁瑣的交易，並確保庫存的準確性。
- **服務管理**：需要有效管理預約服務、寄宿預訂、寵物服務履歷等各種服務。
- **活體管理**：寵物買賣交易需要特別的管理方法。
- **套缸管理**：也就是拆裝、組合銷售管理。



## 上中游批發商

批發商的業務主要以大量交易為基礎，常透過數量定價或大批量清庫處理。此外，批發商也正面對新共創合作模式，如店中店模式或跨業門市通路的寄賣系統，以及由末端線上行銷商銷售，中上游批發商直接配合出貨服務的模式，因此批發商也有相對應的挑戰需要解決：

- **出貨和應收應付款管理**：需要清晰且有效率的系統，並能提醒相關的作業週期。
- **寄賣系統管理**：針對不同通路下的寄賣交易，需要簡單且迅速的進出貨管理工具。
- **應對新共創模式**：末端線上行銷商銷售，與中上游批發商直接配合出貨，需要能靈活適應新型態的營運模式。
- **供應鏈管理與商品與庫存管理**，使用**全功能即時行動盤點機系統**。



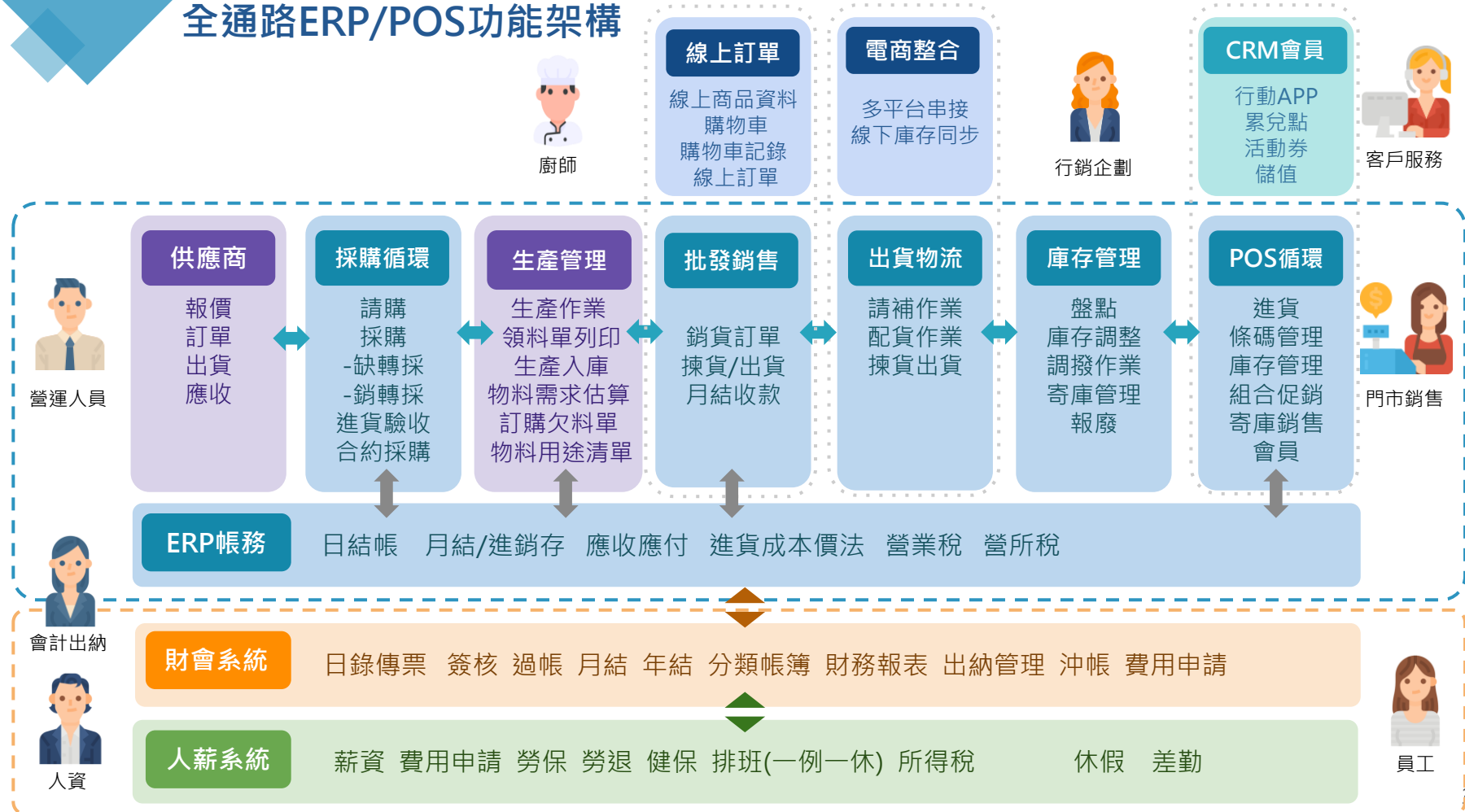
# 餐飲零售複合

餐飲零售複合行業是個融合了零售與餐飲的業態，常見的如文創商店、手做教室、主題館等，除了提供商品銷售外，可能還結合café餐飲形式的營運。這種複合型的業態帶來了相應的經營挑戰：

- **業態複雜**：銷售商品與餐飲服務的複合營運需要一個能夠靈活應對的**庫存管理整合系統**。
- **點餐方式多元**：如掃碼點餐、自助點餐機、雲端點餐、桌邊點餐等，需要一個可以整合多種點餐方式的系統。
- **供應鏈管理**：對於連鎖體系，需要有效地管理從**中央廚房到門市的供應鏈**，以控制成本及維護品質。



# 全通路ERP/POS功能架構



# 全新的行動經營管理

30年淬鍊，你的首選

行動收銀 | 行動老闆 | 戰情分析 | 全通路整合 | 全球化經營



## 行動銷售

不受機台與空間限制，  
行動輕巧，銷售方便，多元支付不受限

## 行動老闆

不受時間與地點限制，在外隨時掌握店內狀況  
快速，即時，不費力



# 簡單快速的整合POS

跨平台不限裝置，都可擁有一樣完整的收銀功能。

盟鑫工業(西屯門市) 2022/08/01 16:24 (一) 班次: 1

聯名商品				
禮盒區	女性淡香水01 \$ 2,100	女性淡香水02 \$ 1,920	女性淡香水03 \$ 2,190	女性淡香水04 \$ 1,850
乳液				
蠟燭	女性淡香水05 \$ 1,290	女性淡香水06 \$ 1,850	女性淡香水07 \$ 1,190	女性淡香水08 \$ 1,999
護手霜				
香氛	男性淡香水01 \$ 1,920	男性淡香水02 \$ 3,290	男性淡香水03 \$ 1,290	男性淡香水04 \$ 1,890
香水		+		
精油	男性淡香水05 \$ 2,190			
保養品				

**商品圖片清楚顯示，可快速建置分類與商品**

女性淡香水03  
1 PCS x \$ 2,190

w1422 x h800 product(s) 26

支援多國語系，海外展店更輕鬆

繁體中文

English

日本語

繁體中文

小計	交易	會員
日期: 2022/08/01	小計: \$ 5,960	
序號: #000001	折扣: \$ 438	
發票: CX14238010	稅額: \$ 263	
	合計: <b>\$ 5,522</b>	

女性淡香水06 1 PCS x \$ 1,850	\$ 1,850
男性淡香水01 1 PCS x \$ 1,920	\$ 1,920
女性淡香水03 1 PCS x \$ 2190 - \$ 438 (20%off)	\$ 1,752

輸入或掃描條碼

增量	減量	當項取消	贈品	上一筆
開抽/號碼	售賣員	開放售價	商品查詢	下一筆
退換貨	整筆取消	統一編號	交易保留	小計付款



交易資訊明確，業績紀錄、發票狀態不漏接

小計	交易	會員
收銀: 周小奇	售貨: 000 周小奇	
統編: 84862157	發票剩餘: 140	
載具: /A3Q34O2		
號碼: 001	狀態: 登錄中	

小計	交易	會員
	性別: 女	等級: 1
	生日: 2000/01/01	積點: 51430
	電話1: 0999999999	金額: 107056
LIM V22061700001	電話2: 0799999999	儲值: 0

會員內容完整顯示，一眼透析消費力  
還可同步代入會員載具

# 簡單快速的整合POS

跨平台不限裝置，都可擁有一樣完整的收銀功能。

可依照使用習慣切換不同模式，  
教育訓練模式帶新人更簡單

2023/10/31 序號: #000019 發票: 不開立 售賣:

LIM \*\*\* 點 138,141 元

共 5 項 / 5 位

- 1 PG乳膠安撫奶嘴F2綠113 \$ 75
- 1 nike藍球鞋 \$ 999
- 1 象印保溫瓶SBL-08DEE \$ 1,610
- 1 SBL-A08D-EB保溫瓶 \$ 1,500
- 1 素布-節紗-橘色 \$ 0

優惠: -529(會員) -3,951(帳促) -690(會員) -1,000(會員) -150(滿額)

現金 信用卡 台新TSPG 聯信信用卡 中信信用卡 中信電子票證

禮券回收(免) 訂金沖銷(免) 匯款 COUPON 轉帳 會員點數折抵

可開通多種支付別

LINE Pay 街口支付

\$4200 \$4500 \$5000

支付資訊清楚，稅額、註記等資訊，  
後台同步紀錄分析

客層紀錄輕鬆點，  
幫你解析消費族群

小計金額: \$ 4,188  
總額折扣: (-) \$ 0  
營業稅額: (5%) \$ 0  
累積點數: 41

客層	選擇	青年男	老年男	青年女	老年女
1 不選擇	0	0	0	0	0
0 壯年男	0	0	0	0	0
0 中學女	0	0	0	0	0
0 壯年女	0	0	0	0	0

折扣折讓，  
可以單項商品，也可以整筆訂單

匯款 \$ 1,188

統一編號: 註記:

折扣 折讓 加成 加價

統一編號 手機條碼 愛心碼 備註

優惠券

友善找零計算

應收金額: \$ 4,188 實收金額: \$ 1,188

未收金額: \$ 3,000 找零: \$ 0 總計結帳

### 選項

操作模式:  商品  右手

結帳方式:  一般  全螢幕

功能鍵:  文字  關閉

資料來源:  線上  設定

Server API:  設定

音效:  關閉

### [門市資訊]

門市編號: 112233  
門市名稱: 盟鑫工業(西屯門市)  
門市電話: 0985858585  
門市地址: 台中市西屯區台灣大道二段960號  
門市統編: 70849648  
機台編號: 001  
發票開立: 電子發票(台灣)  
營業日期: 2022/09/07  
營業班次: 4  
零用金

營業彙總

營業彙總資料查詢

店碼: 112233  
盟鑫工業(西屯門市)  
2022/09/07 #TM001

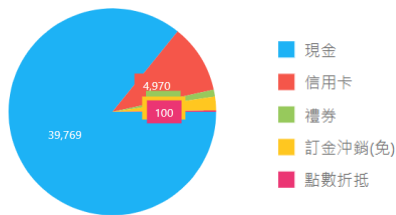
營業彙總條彈性選擇列印/瀏覽  
隨時都可查

營業額(A)	\$ 160
稅額(B)	\$ 8
銷售淨額(A-B)	\$ 152
營業總額(A+C1+D1)	\$ 160
應稅銷售額	\$ 152
發票稅額	\$ 8
免稅銷售額	\$ 0
零稅銷售額	\$ 0
收款(未開立)	\$ 100
禮券收入(C1)	\$ 0
禮券沖銷(C2)	\$ 0
訂金收入(D1)	\$ 0
訂金沖銷(D2)	\$ 0

# 帳務正確，完美平衡

我們讓金流，更加清晰。

項目	金額	數量
現金	39,769	34
信用卡	4,970	3
禮券	1,500	2
點數折抵	100	1



金額怎麼來，公式直接算給你

衝高營業額的流量密碼，清楚解析

項目	金額	數量
客單價/來客數	2,439	19
商品數/客數量	110	6
會員交易	-14,000	2
非會員交易	60,339	35
.....《管理項》.....		
贈送(招待)	0	0
退貨金額	-270	2
作廢金額	3,290	9
會員折扣	0	2
促銷折扣		
手動折扣	470	1
小計後折扣	20	1

收訂金、發禮券，帳務認列完整

什麼折扣，折幾筆折多少全記錄

項目	金額
營業額(A)	46,339
稅額(B)	1,820
銷售淨額(=A-B)	44,519
營業總額(=A+C1+D1)	46,339
.....《發票》.....	
應稅銷售額	36,349
應稅稅額	1,820
免稅銷售額	1,400
零稅率銷售額	0
收據(未開立)	6,770
.....《預收款項》.....	
禮券預收(C1)	0
禮券回收(C2)	0
訂金收入(D1)	0
訂金沖銷(D2)	1,000
.....《其他》.....	
暫收	0
暫支	0
服務費	0
運費	0
小費	38

# 戰情儀表板 × 業績密碼

營業額 = 來客數 × 提袋率 × 客單價

一機在手，營運隨時掌握



哪個分店今天業績最好，  
各項金額清楚呈現

哪個時段提袋率高，  
圖表一看就知道

## 戰情圖像化，精煉關鍵營業指標 交叉比對，掌握趨勢

\$256,651  
累計營業淨額 +14.8%

\$11,666  
平均日營業額 +14.8%

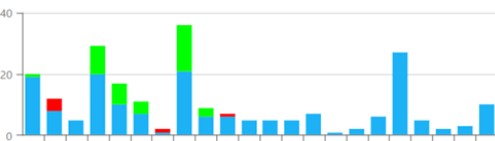


\$1,418.0  
客單價 +41.3%



181人  
累計來客數 +35.9%

8人  
平均日來客數 +37.5%



\$6,965  
累計折扣金額 +23.5%



## 熱賣類別，搶手品項 排行榜+成長率，一目了然

### 商品銷售排行

商品名稱	↓ 當日	上週同日
復古洋裝(綠)	5500	4460
挖肩背心(白)	4860	3200
復古洋裝(紅)	4600	2190
泡泡長裙(黃)	3800	
條紋西裝褲(咖啡)	3750	3500
條紋長版襯衫(藍)	3500	4000
螺紋長袖上衣(米)	3460	2650
西裝外套01(黑)	3450	5560
西裝褲03(墨綠)	3360	3500
挖肩背心(黑)	3320	2500

### 商品分類銷售排行

商品分類	↓ 當日	上週同日
內著	18,013	13500
飾品	15,140	14665
春季上衣	10,409	12500
春季洋裝	6,850	2700
外套	2500	2000

## 即時戰情室

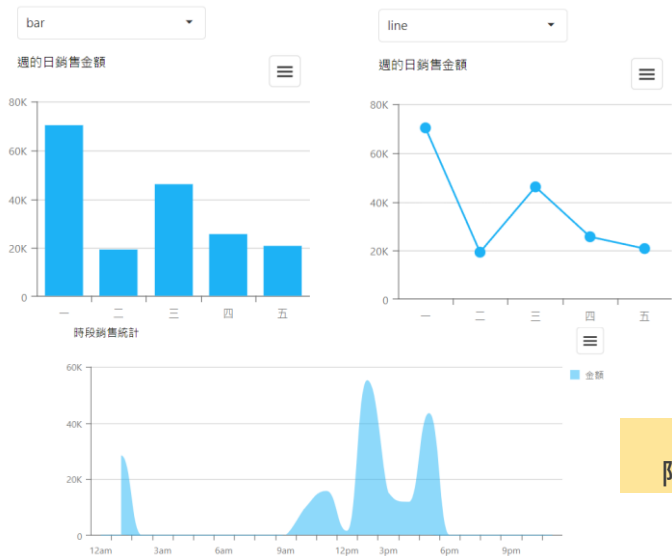


# 公司自訂專屬分析資料

彈性樞紐分析，資料視覺系統，幫助你專業決策。

無須額外付費客製，就可將經營KnowHow轉化成獨門利器。

## 圖表呈現方式自行選擇



系統智能判別  
階層分類不打結

樞紐報表，欄位自行拖曳  
一秒產生完整分析數據

The screenshot shows a dashboard interface with a pivot table and a filter panel. The filter panel includes options for '欄選擇器' (Field Selector) with items like '手動折扣', '會員編號', '會員折扣金額', and '促銷折扣金額'. It also has a '多樣化欄位選擇' (Diversified Field Selection) section with '分析內容由你定義' (Define analysis content) and a '欄選擇器' (Field Selector) section with '前一日期', '上週同日期', '上個月同日期', and '營業點編號'. The pivot table below shows data for various locations like '中山門市', '中華門市', etc., with columns for '交易數量', '交易總額', and '交易毛利'.

多種分析資料，一鍵匯出

The screenshot shows a data table with a dropdown menu for '營業點' (Store) and '中分類' (Sub-category). The table has columns for '小分類' (Sub-category), '規格名稱' (Specification Name), '日期' (Date), and '銷售額' (Sales Amount). A section titled '多期別比較，透析更精準' (Multi-period comparison, more accurate analysis) shows data for '上週同日期' (Same date last week) and '上個月同日期' (Same date last month). The table includes data for '營業點: 中山門市', '營業點: 中華門市', and '中分類: 襦袢器具'.

# 進貨庫存管理

零售業在乎的，我們都已為你準備好。



即時庫存

安全庫存

快速盤點

歷史進價

營業點	商品編號	規格名稱	現有存量	成本金額	在途調撥	在途請購	在途採購	架面存量	安全存量
台北中山店	0021109012019	羅製房 套裝 12019	90	19,800.00	5	60	90	0	0
台北中山店	0021109012027	羅製房 套裝 12027	69	18,691.41	8	30	60		

銷貨同步扣庫，即時庫存，即時查詢  
還可設置安全庫存

掃碼輸入

同步支援掃碼盤點，快速又方便

廠商	單價	單位	入數
端強	1,547.88	包	6
小天			
端強			
元昌	1,625.34	包	6
端強	1,706.58	包	6

歷史進價，完整記錄

多種成本計算方式

移動加權平均成本  
最新進價  
固定成本

查詢廠商歷史進價記錄

成本原標	最新進價	平均成本	270.89
最新進價	270.89	最新進價(未稅)	270.88
經濟採購量	5	最低採購量	2
最新進貨日期	2022/09/15	最新進價日期	2022/05/03
累計進貨數量	198	累計進貨金額	54,643.6

成本計價方式可自行選擇，  
平均成本、固定成本、最新成本全提供

電商整合

電商: 91APP 蝦皮商城

商店物流方式資料

電商別	物流編號	物流名稱
蝦皮商城	1	宅配
蝦皮商城	2	超商取貨付款
蝦皮商城	3	付款後超商取貨
蝦皮商城	4	付款後門市自取
蝦皮商城	5	貨到付款
蝦皮商城	6	海外宅配
蝦皮商城	7	付款後7-11取貨

電商: 91APP 蝦皮商城

查詢	清單資料同步更新	下載訂單內容						
電商別	訂單編號	訂單狀態	訂單內容	設定編號	商店編號	庫存足夠	出貨倉庫	
<input type="checkbox"/>	蝦皮商城	220517DHT75PQK	待運送	✓	EC002	11402	✗	高雄左營店
<input type="checkbox"/>	蝦皮商城	220517DHWSNRAR	待運送	✓	EC002	11402	✗	高雄左營店
<input type="checkbox"/>	蝦皮商城	220517DJ59WHRW	待運送	✓	EC002	11402	✗	高雄左營店
<input type="checkbox"/>	蝦皮商城	220517						

商品在自家官網販售，蝦皮也有上架  
庫存管理幫你一次搞定

# 多元性組合販促

活動方式

特賣

組合促銷

滿額促銷

多種活動方式

活動代號

[足量]N個享有優惠價 (B01)

[限量]N個享有優惠價 (B02)

[商品群]足量N個享有優惠價 (B03)

組合方式

單一商品累算

各項參數排列組合

計價方式

單品計價

計算方式

折扣

折價

指定優惠價

折扣取價

現在售價(原價)

特賣/會員價(售價)

商品指標

價高商品

價低商品

同享會員價

是

否

人工變價

是

否

數量

0

折扣(-%)

0

## 指定商品設定

組促商品設定

+ 商品批入

	Q	商品編號	規格名稱	單位	現在售價	平均成本
1		0061109001018	LES奶瓶冷氣衫-1	件	320	2
2		0061109001026	LES奶瓶冷氣衫-2	件	340	2
3		0061109011017	LES貓咪冷氣衫-1	件	320	2

## 指定營業點設定

指定營業點

+ 新增

+ 營業點批入

	Q	營業點編號	營業點名稱
1	X	000000	台北中山店
2	X	000001	高雄左營店
3	X	000002	盟X工業2號店
4	X	000003	高雄博愛店
5	X	000004	全嘉X商行

# PART 05

## 討論與系統DEMO

# 擴大連結 創造被利用的價值

## Contact Us

台北 02-2537-5724

台中 04-2265-1869

高雄 07-557-8360



宣揚電腦顧問股份有限公司  
[www.bethel.com.tw](http://www.bethel.com.tw)



雅比斯餐飲商圈科技股份有限公司  
[www.new2pos.com](http://www.new2pos.com)